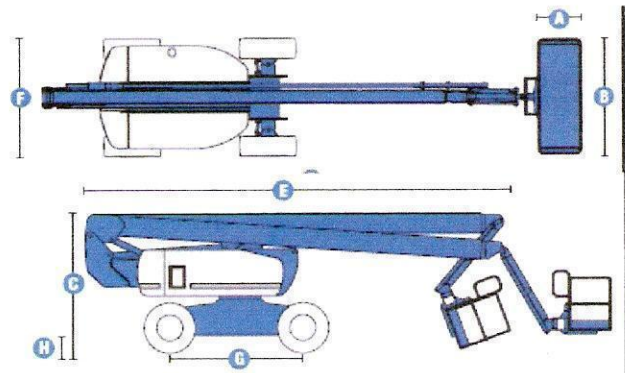
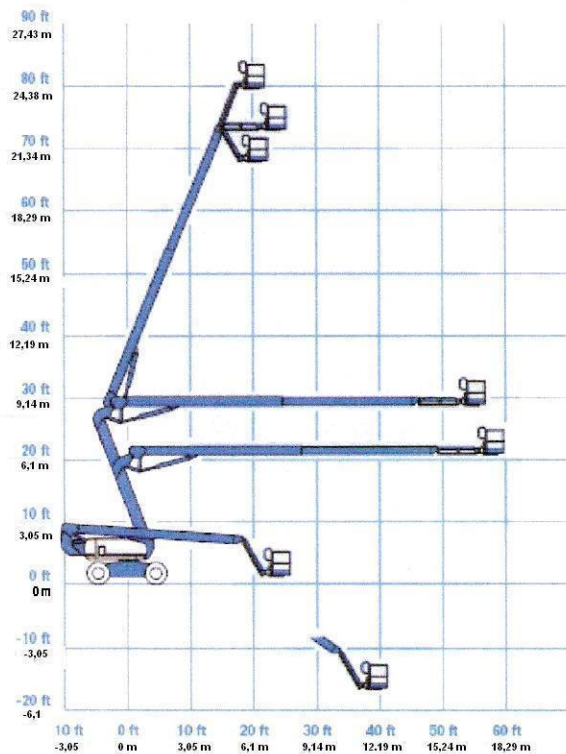




# v/d BRINK

Hoogwerker & Kraanverhuur

Barneveld Tel. 0342-413068



A) Platformlengte	0.91 m
B) platformbreedte	2.44 m
C) Hoogte in transporttoestand	3.00 m
D) Lengte in transporttoestand	11.27 m
E) Lengte voor transport	9.14 m
F) Breedte	2.49 m
G) Wielbasis	2.74 m
H) Grondspeling	0.30 m

Met generator voor 230 volt in werkbak !

Bereik in meters van buitenste bakrand tot hart draaikrans!

### ATTENTIE!

- Lees instructieboek alvorens de machine te bedienen.
- Er zijn schuimgevulde banden gemonteerd (18-625 NHS).
- Werken is toegestaan tot windsnelheid 12,5 m/sec.
- Controleer grond op vlakheid en draagkracht: de machine mag uitsluitend werken op vlakke, horizontale ondergrond van voldoende draagkracht.
- Maximum toelaatbare scheefstand 4.5°.
- Dodemansschakelaar nooit mechanisch blokkeren.
- Gebruik van ladders e.d. in de werkbak is niet toegestaan.
- Gebruik noodbediening niet voor normale bediening.
- Gebruik altijd veiligheidsgordel.
- Op hellingen alleen met lage snelheid rijden.
- Maximum rijnsnelheid in transporttoestand bedraagt 1.33 m/s (4.8 km/u), 0,3 m/s (1,1 km/u) hefarm omhoog.
- Maximum toelaatbare horizontale kracht is 400N.
- Zwenkbereik 360°.

Toelaatbare belasting : maximaal 227 kg (2 personen + 67 kg uitrusting)

Totaal gewicht : 16960 kg

## GENIE Z80/60