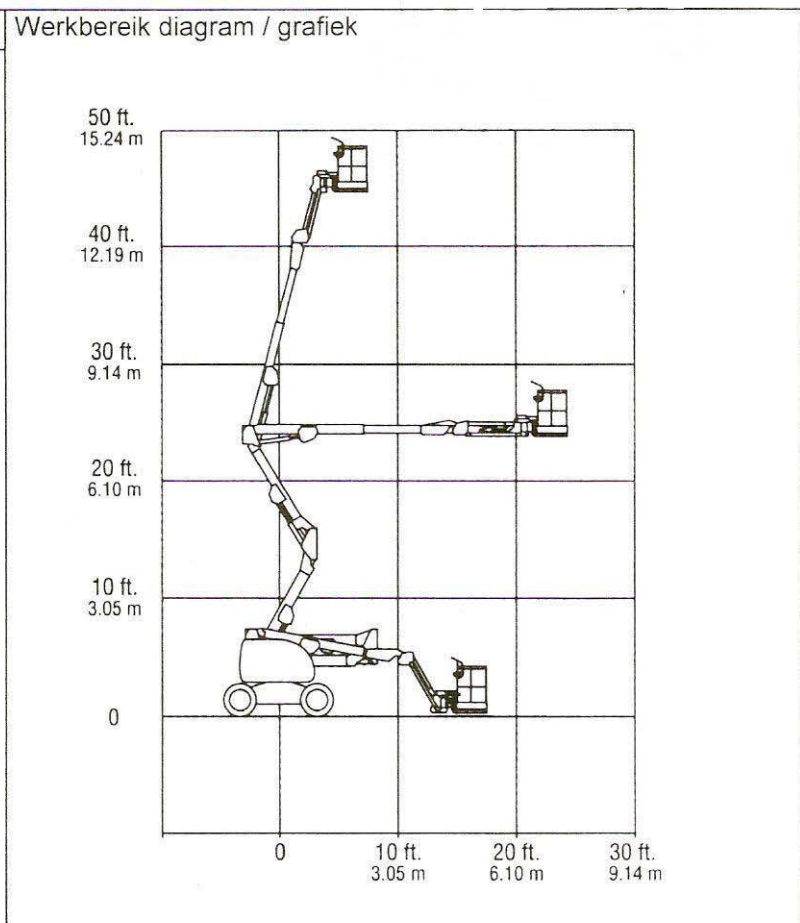


Kenmerken		450AJ SII	
Zelfrijdend			
Wielbasis	1980	mm	
Spoorbreedte	1680	mm	
Bodemvrijheid	36	cm	
Pendel as	n.v.t.		
Banden			
Soort	Massief		
Maat / Plaatbreedte	33X15X16,5	/mm	
Max. dyn. belasting	3450	kg	
Stempels			
Aantal, soort			
Stempelbasis	X	m	
Stempeloppervlak		mm ²	
Max. dyn. belasting		kg	
Platform beweegbaar door			
Raiser	2 delig		
Telescoop	2 delig		
Jib	ja		
Totaal gewicht	7410	kg	
Ballast bovenbouw	1547	kg	



Gebruik uitsluitend op horizontale, voldoende draagkrachtige ondergrond.

Afmetingen

Transportlengte	6530	mm	Draaicirkel ballast	0	cm
Transportbreedte	1980	mm	Werkbak	0,76x1,83	m
Transporthoogte	2300	mm	Vloerhoogte laagste stand		mm
Toelaatbare vlucht gemeten vanuit hartlijn zwenken tot aan de buitenkant van de werkbak				7,47	m

Belastingen

Binnen*: In gesloten ruimten	Werkbak / platform		Uitschuifplatform		
	Buiten	Binnen/Beperkt	Buiten	Binnen	
Aantal personen	2	-	-	-	
Maximale werklust	230	-	-	-	kg
Toelaatbare manuele kracht	400	-	-	-	N
Uitrusting	70	-	-	-	kg
Toelaatbare windsnelheid	12,5	-	-	-	m/s

Inzetbaarheid

	450AJ SII				
	Mobiel (snel)	Mobiel (langzaam)	Stationair	Beperkt	
toelaatbare vloerhoogte	transport	13,72	13,72	-	m
Toelaatbare scheefstand langs -as	4,0	4,0	4,0	-	°
Toelaatbare scheefstand dwars-as	4,0	4,0	4,0	-	°
Toelaatbare maximale rijsnelheid	2,0	0,38	-	-	m/s